

# CAMERA

Catalogue de MEtadonnées Relatifs aux Arrêts du  
transport public

[www.camera-tp.org](http://www.camera-tp.org)

Projet labélisé



## Partenaires :



## Comité Technique :



*F. SCHETTINI - Directeur*

## Contexte

- Le projet CAMERA s'intéresse à la fois :
  - Au standard européen IFOPT : modèle des lieux d'arrêt du Transport Public
  - A la directive INSPIRE : directive européenne pour favoriser la production et l'échange des données géographiques des collectivités

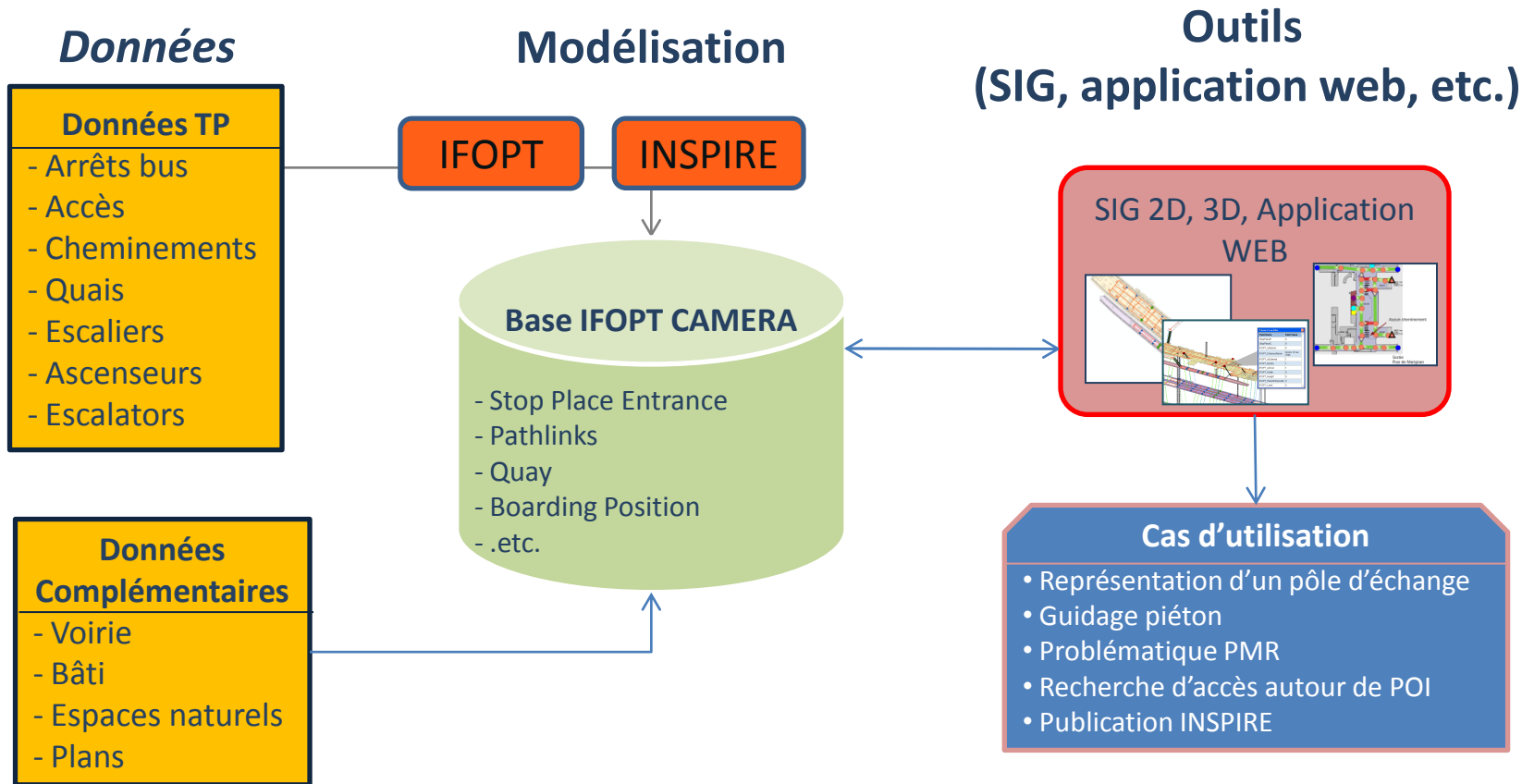
# Objectifs

- Démontrer l'intérêt et la facilité de l'utilisation d'IFOPT pour la description de lieux d'arrêts Transport Public
- Faire le lien avec la directive INSPIRE : métadonnées et modélisation géographique
- Identifier des cas d'utilisation, exprimant des besoins fonctionnels pour l'utilisation de données de lieux d'arrêt Transport Public
- Illustrer dans un Système d'Information Géographique (SIG) des concepts relatifs aux cas d'utilisation identifiés
- Réaliser un démonstrateur, à partir d'un échantillon représentatif de données

## Cas d'utilisation

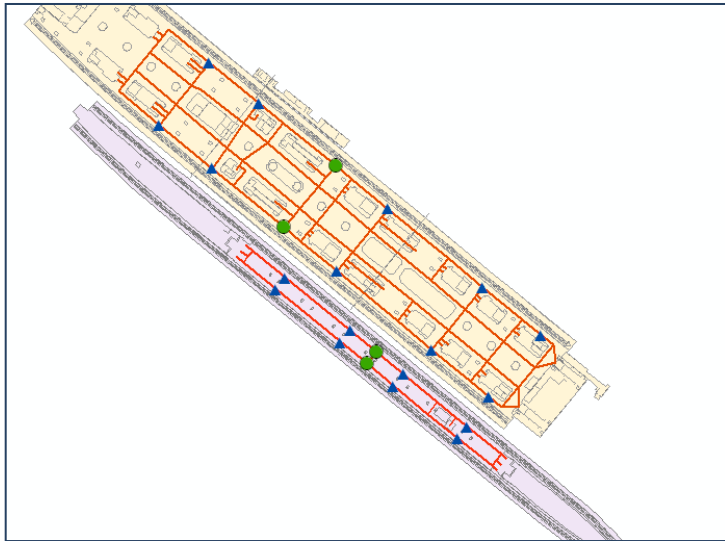
- Modélisation d'un pôle d'échanges et de son environnement dans un SIG
- Cheminements piétons et visualisation d'itinéraires
- Accessibilité aux Personnes à Mobilité Réduite (PMR)
- Recherche d'accès et d'arrêts à proximité de Points d'Intérêt (POI)
- Publication des données suivant INSPIRE

# Schéma de principe

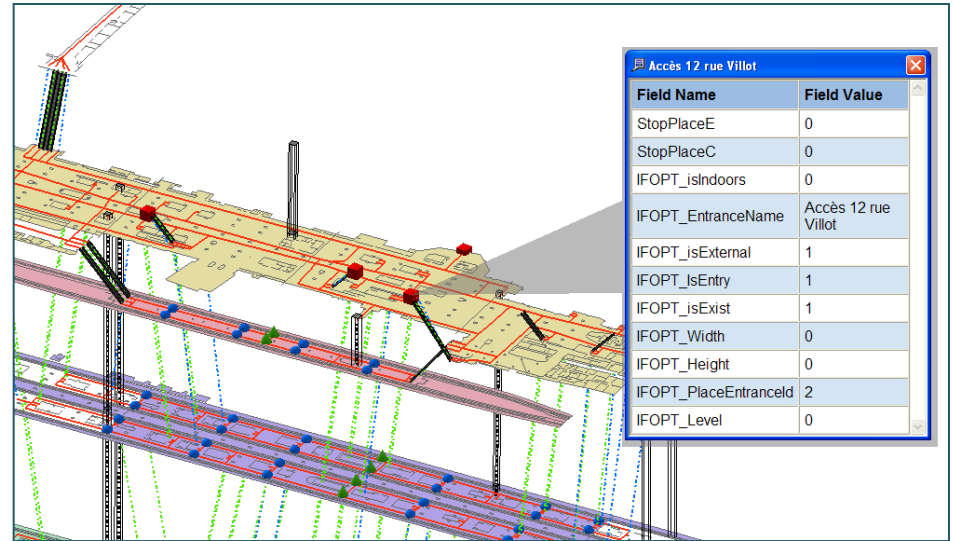


# Exemples

- Visualisation d'un pôle d'échange dans le SIG



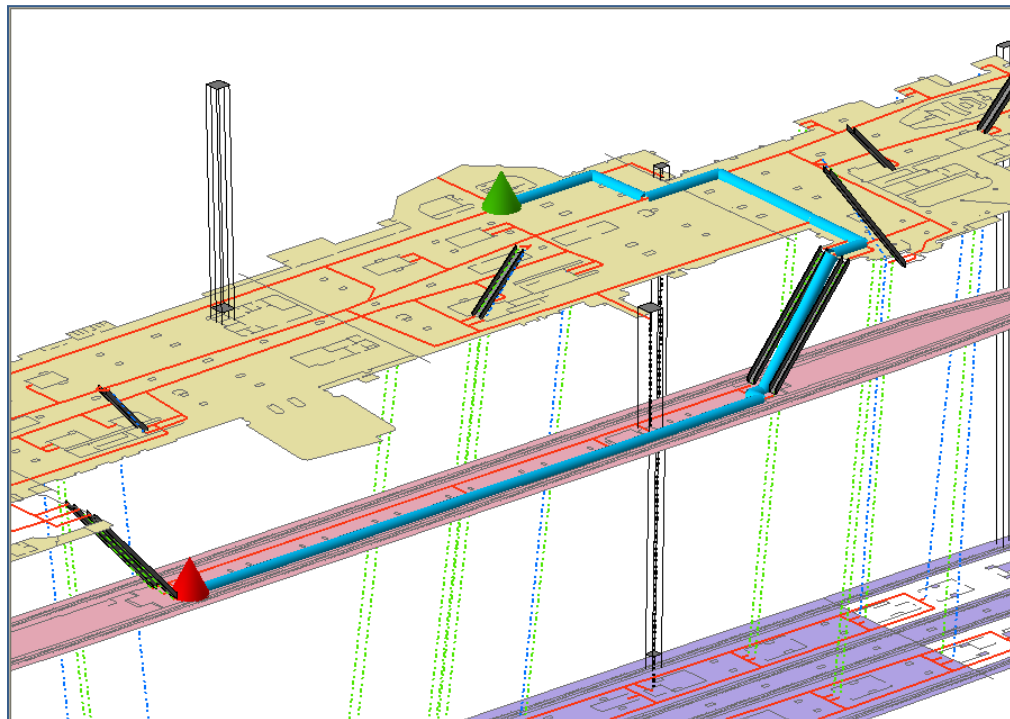
Représentation 2D



Représentation 3D

# Exemples

## Cheminement piéton et problématique PMR

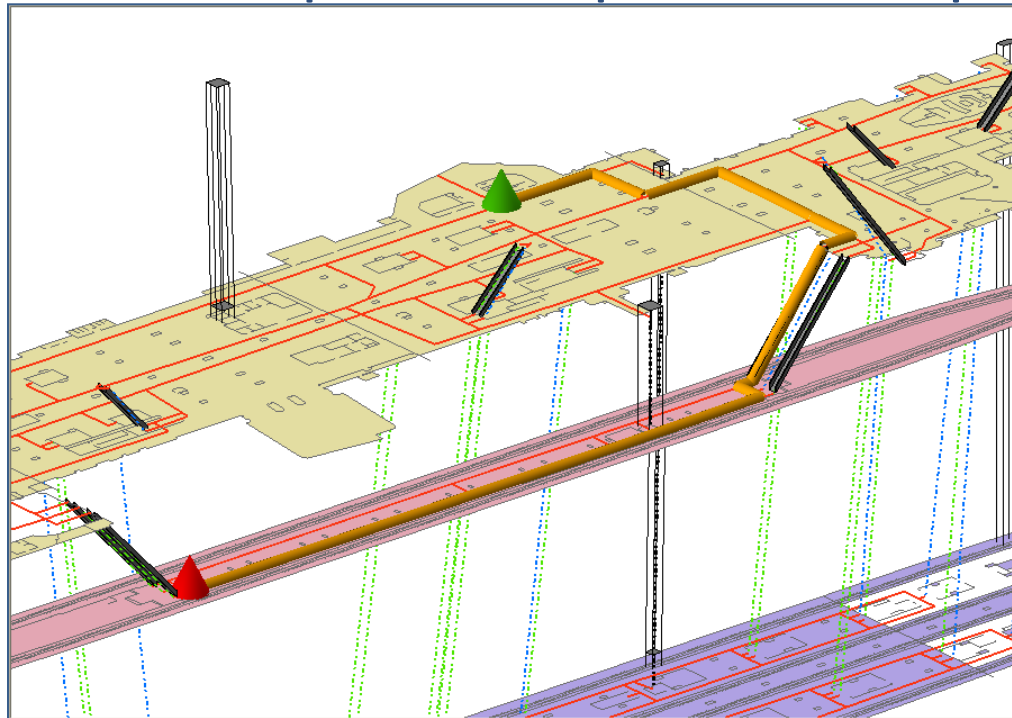


Scenario 1 : Aucune restriction  
—

Représentation de cheminements piéton PMR – Utilisation de l'escalier

# Exemples

## Cheminement piéton et problématique PMR

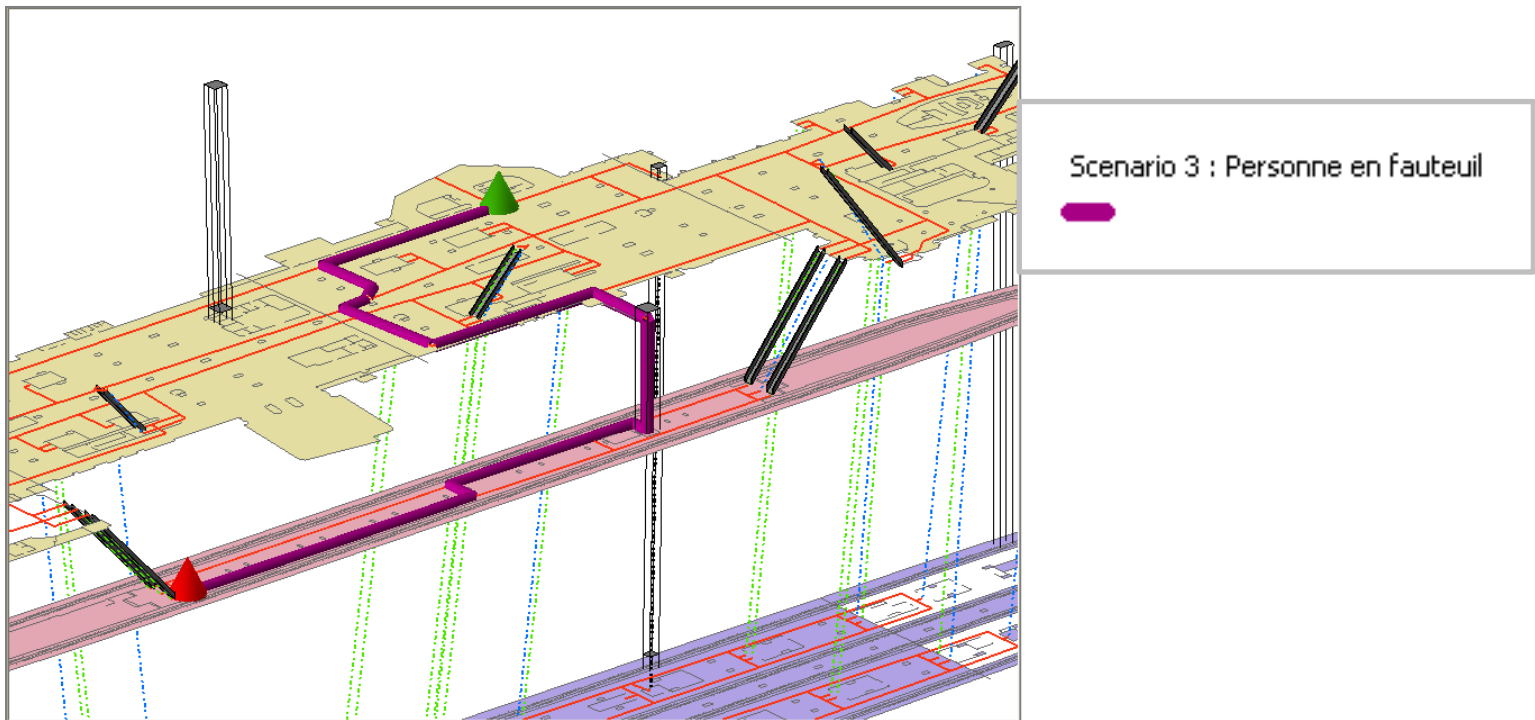


Scenario 2 : Personne à mobilité limitée  
—

Représentation de cheminements piéton PMR – Utilisation de l'escalator

# Exemples

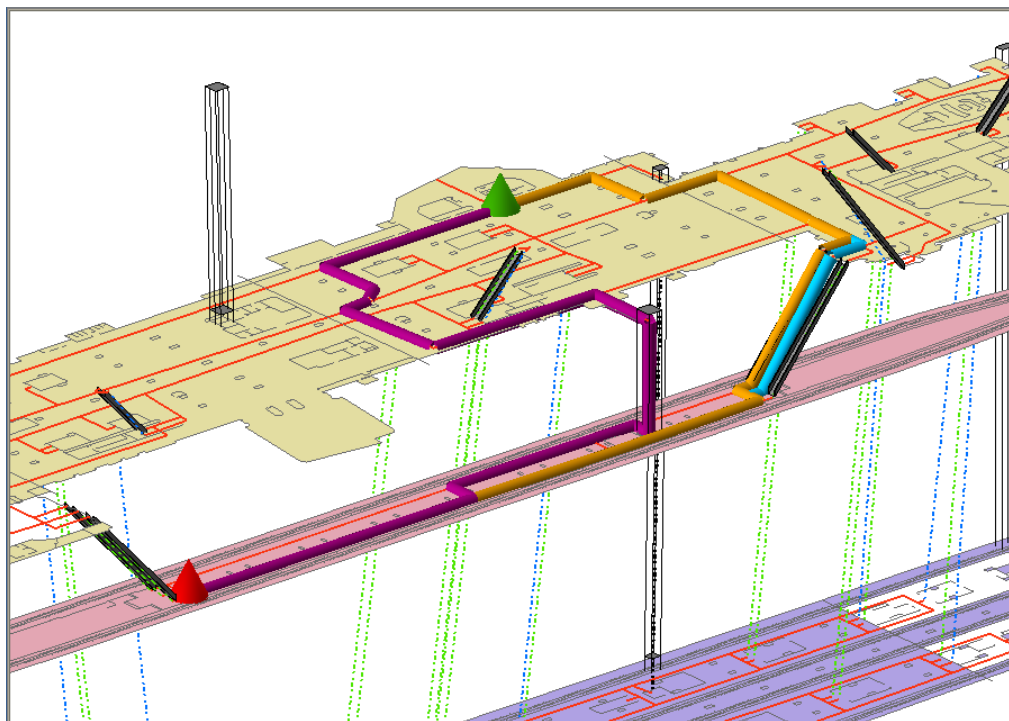
## Cheminement piéton et problématique PMR



Représentation de cheminements piéton PMR – Utilisation de l'ascenseur

# Exemples

## Cheminement piéton et problématique PMR



- Scenario 1 : Aucune restriction
- Scenario 2 : Personne à mobilité limitée
- Scenario 3 : Personne en fauteuil

Représentation de cheminements piéton PMR

# Directive INSPIRE

## Objectifs de CAMERA par rapport à INSPIRE:

- Etudier le lien entre la modélisation IFOPT et INSPIRE
- Montrer comment publier des données (format IFOPT) concernant des composants du transport public, selon la directive européenne INSPIRE :

- Utilisation du SIG pour la saisie des métadonnées au format INSPIRE
- Utilisation d'un site communautaire de publication des données et métadonnées au format INSPIRE (par exemple le géocatalogue de l'IGN sur le site du Geoportail)



The screenshot shows a web form titled "Saisie des métadonnées d'une donnée géographique" on the "géoportail" website. The form is structured as follows:

- Description:**
  - \*Titre de la donnée<sup>INSPIRE</sup> :
  - \*Description de la donnée<sup>INSPIRE</sup> :
- Identifiant de la donnée<sup>INSPIRE</sup>** :
- \*Thèmes ISO concernés<sup>INSPIRE</sup>** (1), (2), (3) :
- \*Thème INSPIRE<sup>INSPIRE</sup>** (1) :
- \*Extension géographique<sup>INSPIRE</sup>** : Rectangle de l'emprise des données en degrés décimaux (par défaut, France métropolitaine)
 

Lat N / S	45.20036680939123	47.8400448403391
Long O / E	4.97506050912549	1.4392308572985
- \*Référence temporelle<sup>INSPIRE</sup>** :
 

Date de la donnée (création)	jj/mm/aaaa
------------------------------	------------

# Conclusions et perspectives

- Conclusions :
  - Elaboration d'un modèle conceptuel IFOPT CAMERA
  - Etude du lien IFOPT -> INSPIRE et des métadonnées INSPIRE
  - Cas d'utilisations concrets traités à travers des démonstrations
  - Rapport de présentation des démonstrations
  - Rapport de synthèse (en cours de finalisation)
- Perspectives :
  - Poursuite des travaux en 2011 :
    - Mise en œuvre avancée et précision des cas d'utilisation étudiés et des modèles retenus, poursuite de l'étude du lien IFOPT -> INSPIRE
  - Mise en œuvre des modèles/outils sur des sites

# Merci de votre attention Questions ?

**Frédéric Schettini**

[fschettini@mobigis.fr](mailto:fschettini@mobigis.fr) - 05 81 60 80 81

Journée technique Normes -Système d'Information Multimodal  
6 avril 2011 à Paris

Contact: Y. Denis - Certu [yannick.denis@developpement-durable.gouv.fr](mailto:yannick.denis@developpement-durable.gouv.fr)